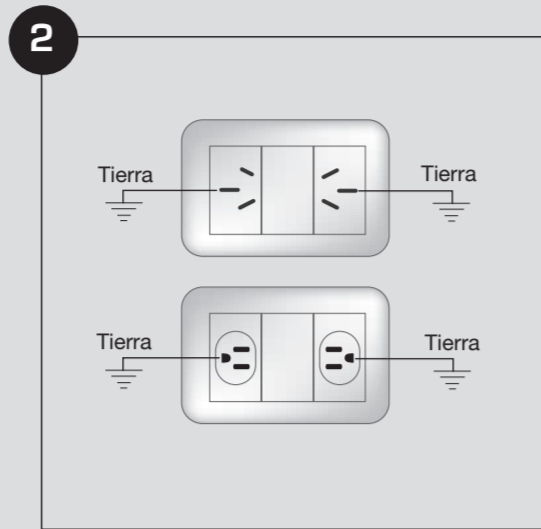




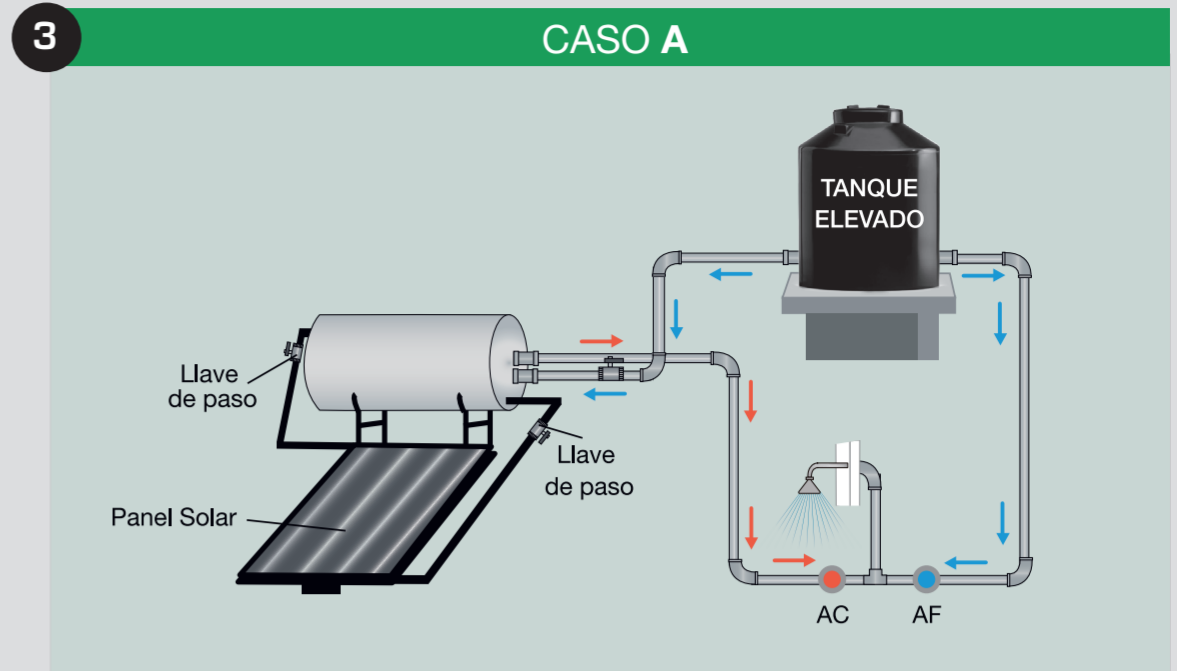
RECOMENDACIONES PREVIAS



- Desembale el producto.
- *1 La imagen del producto es ilustrativa, dependiendo de la línea pueden variar los colores y materiales, NO así la cantidad de elementos.



- Su instalación eléctrica debe poseer una adecuada conexión a tierra.



- El sistema de presurización Solar 14 es apto para instalación con calentador solar de baja presión.
- Siga el ejemplo: **A** Sistema con calentador solar en desnivel (desnivel de 50 cm entre la base del tanque y la parte superior del calentador solar)

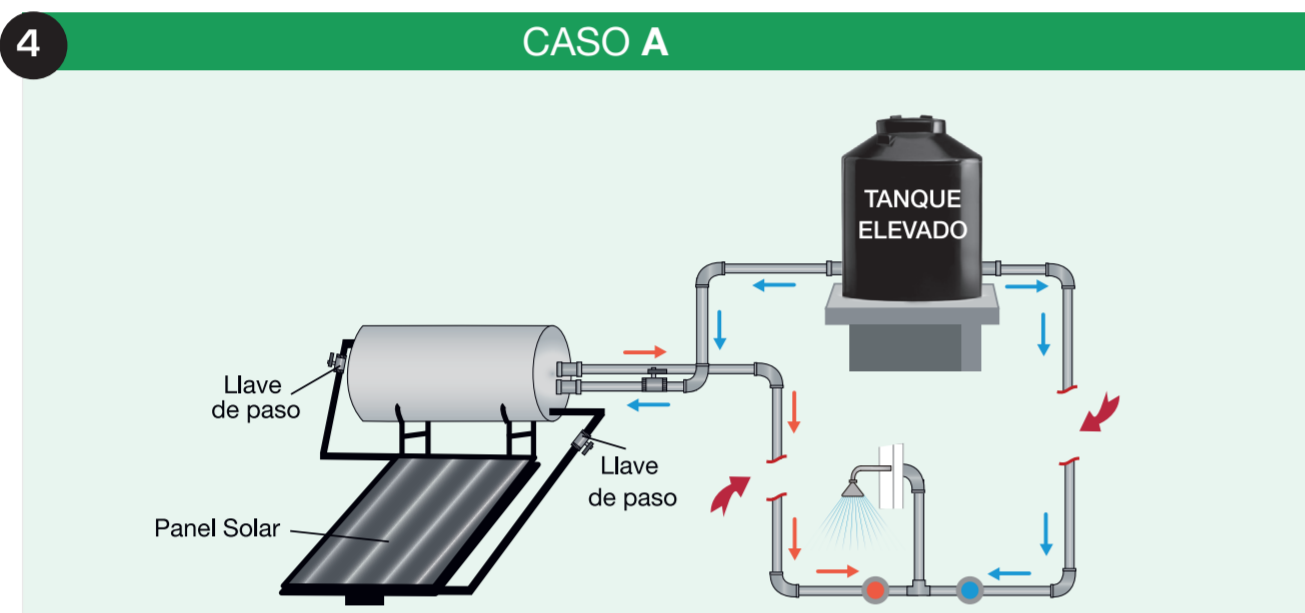
INSTALACIÓN

REFERENCIAS GRÁFICAS:

AF (Agua Fría) ———
AC (Agua Caliente) ———

BY-PASS: ———
*con ilustrativa

CASO: **A** Calentador solar en desnivel

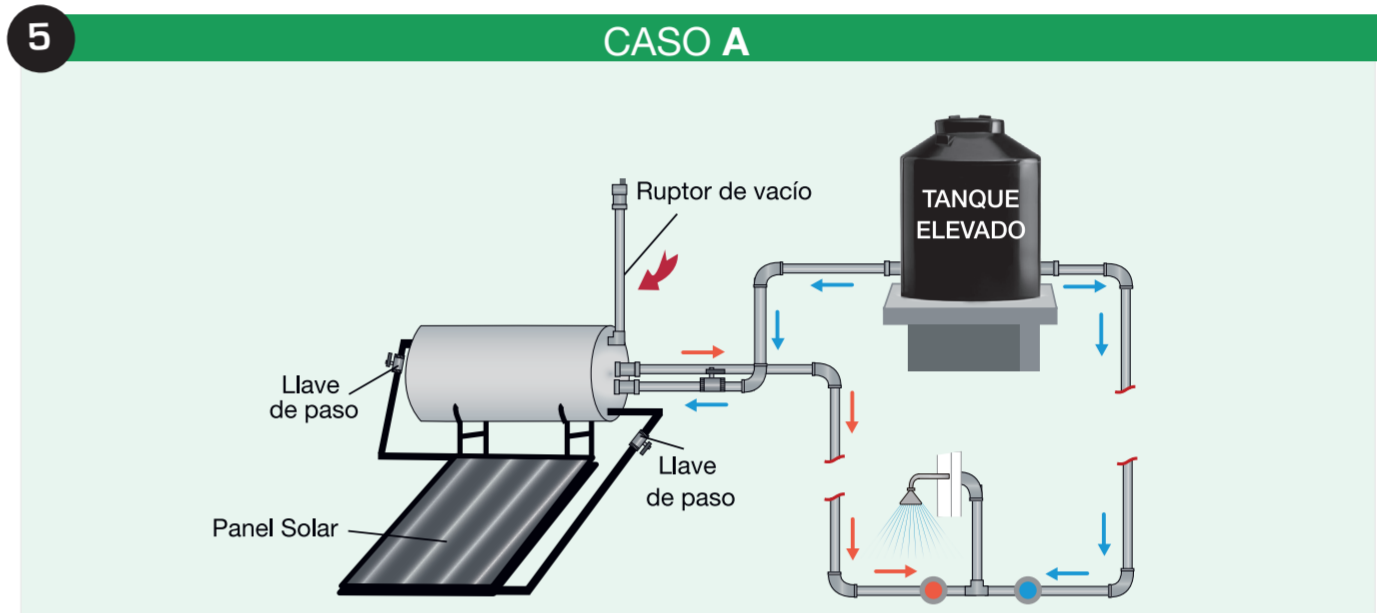


- Corte la tubería de AF y AC conforme a las indicaciones de las flechas rojas.



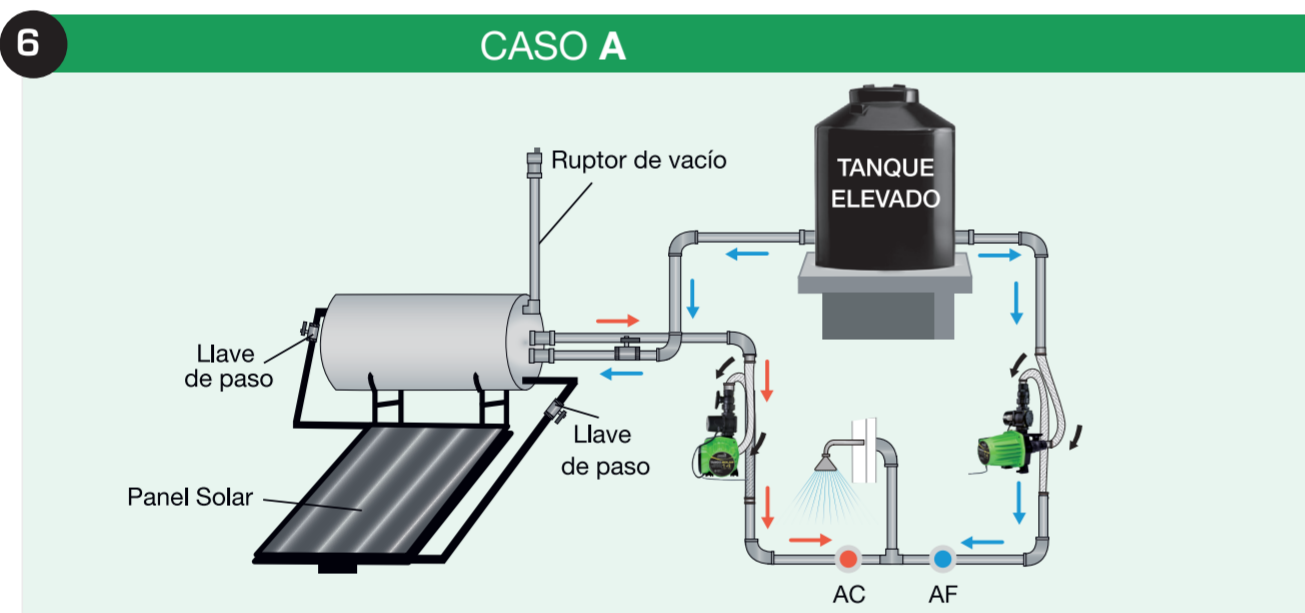
IMPORTANTE

- A** La alimentación del presurizador de agua fría y del calentador solar deben ser independientes, preferentemente mayor a 1", para garantizar un buen abastecimiento de agua con una menor pérdida de carga.



IMPORTANTE

- Observe que el venteo fue realizado en otro punto del calentador solar, esto es para evitar la entrada de aire, en caso que el calentador solar no tenga esa opción y la circulación sea forzada, recomendamos utilizar el tubo de retorno del calentador solar. Observe las flechas.

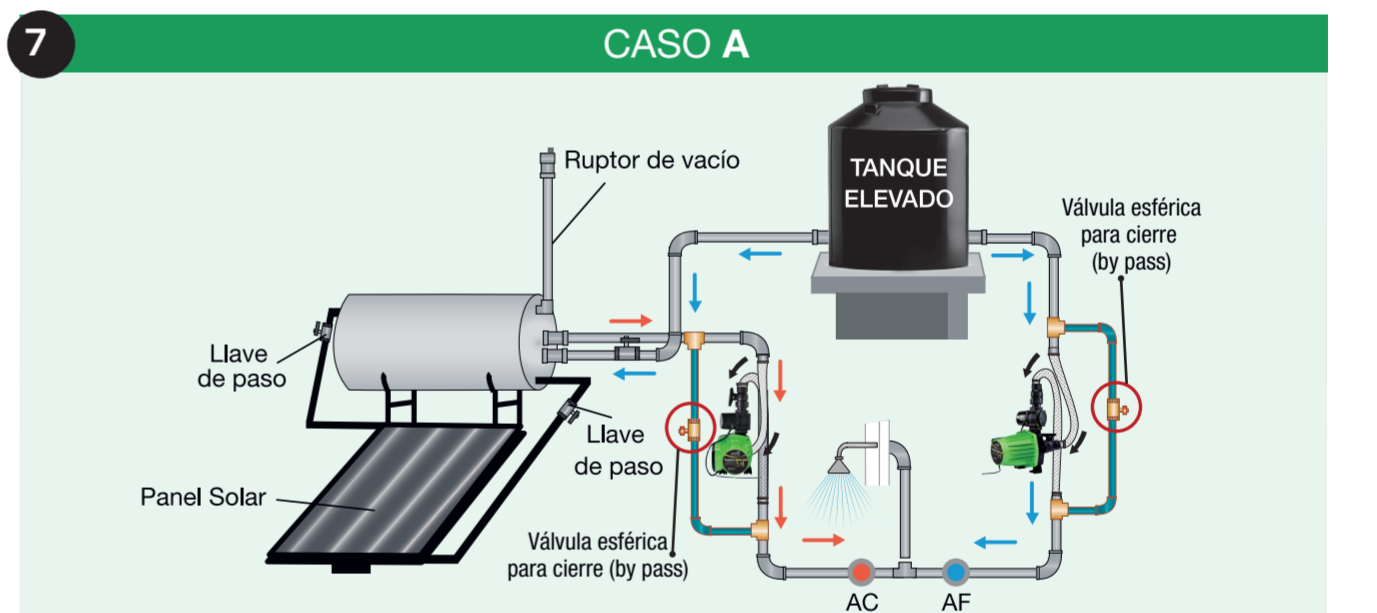


- Cuando instale los presurizadores, utilice 1 metro de cañería térmica en la entrada y en la salida, de preferencia utilice los flexibles ROWA.

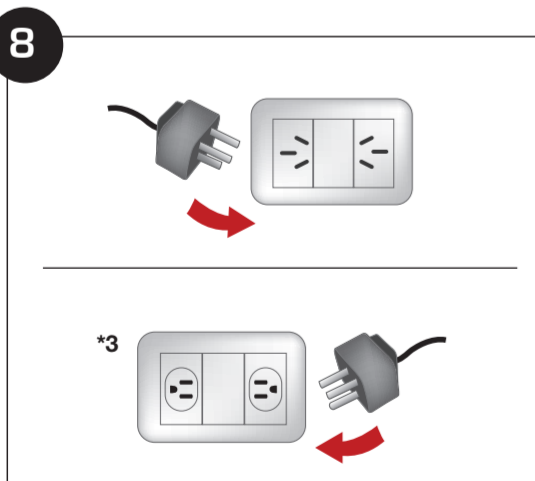


IMPORTANTE

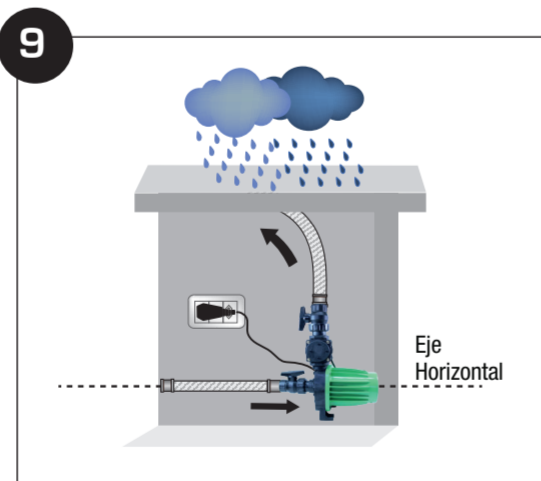
Recuerde que el equipo debe ser instalado con el eje de la bomba en posición horizontal.



- Realice la instalación de los equipos con su debido by-pass para facilitar la remoción de los equipos con facilidad. Visto que los equipos se encienden por caudal de agua, utilice válvulas esféricas de metal.

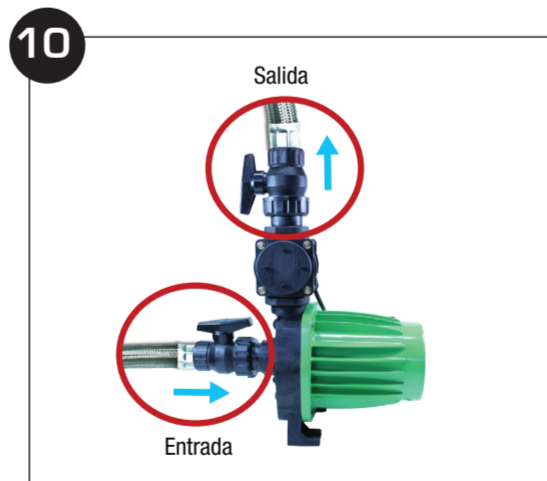


- Conectar el equipo a la red eléctrica.
- *3 Conexión habitual en países con 60 Hz.

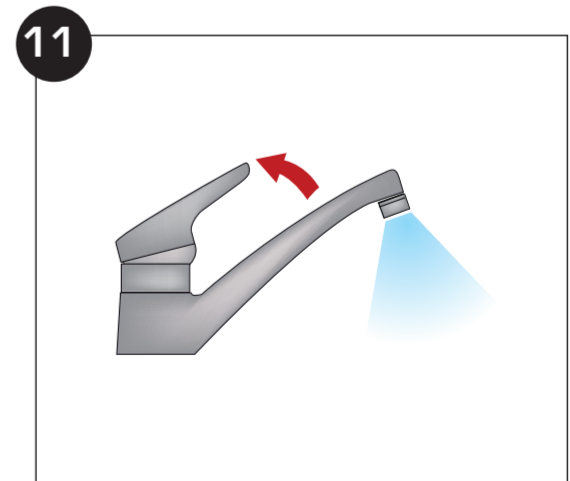


IMPORTANTE

- Proteger el equipo de la intemperie.
- Instalar de modo que el eje de la bomba quede en posición horizontal. Ver Manual de Instalación ROWA SOLAR.



- Verificar que las válvulas esféricas de entrada y salida estén abiertas.



- Abrir un consumo de agua.
- El primer flujo de agua puede ser discontinuo ya que se está eliminando el aire existente en la instalación.
- Si el equipo no enciende consultar Manual de Instalación ROWA SOLAR.

Para información más detallada consulte el Manual de Instalación **ROWA SOLAR 14**

CONTACTO

Argentina
ROWA S.A. (casa matriz)
Buenos Aires
Tel.: (0054) 11-4717-1405 (rotativas)
Mail: consultas@rowa.com.ar
Web: www.bombasrowa.com.ar

México
ROWAMEX S.A. de C.V.
Ciudad de México
Tel.: (0052) 5560-7048/49 | desde el interior 01-800-1121-140
Mail: azteca@bombasrowa.com.mx
Web: www.bombasrowa.com.mx

Brasil
ROWA do Brasil Com. de Bombas Ltda.
São Paulo- SP
Tel.: (0055) 11-3648-9294 | 0800-000-1650
Mail: atec@bombasrowa.com.br | sac@bombasrowa.com.br
Web: www.bombasrowa.com.br

Uruguay
ABRON K LTDA.
Montevideo
Tel.: (00599) 9969-4840
Whats app: (0054) 911- 4945-9471
Mail: soporte.atec@rowa.com.ar

Paraguay
SKEMA DESIGN S.A.
Asunción
Tel.: (00595) 2121-0198
Mail: skemadesign@gmail.com

Bolivia
FOCUS
Santa Cruz de la Sierra
Tel.: 591-3-3536206
Móvil. 591-76009494
Mail: ventas@focusimport.com
www.focusimport.com

Perú
BLUPOOLS E.I.R.L.
Lima
Tel.: (51-1) 7190900 | (51-1) 998293811
(51-1) 981489925
Mail: serviciotecnico@blupools.com
www.blupools.com

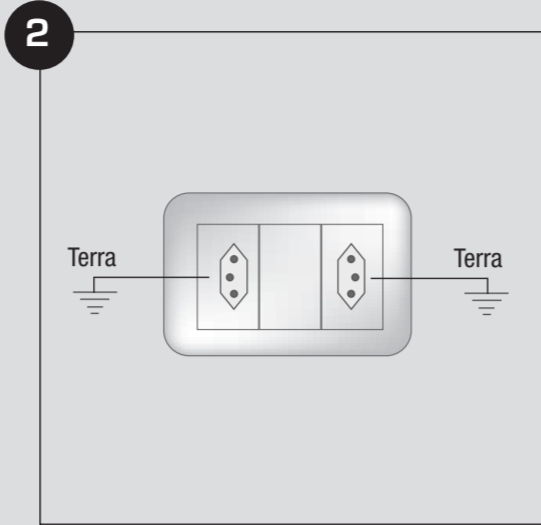
Colombia
BLUPOOLS E.I.R.L.
Bogotá
Tel.: (0057-1) 7498457 | (0057-1)
3138397915
Mail: serviciotecnico@blupools.com
www.blupools.com

Venezuela
OPEN HOUSE GAS
Caracas
Tel.: (0058-212) 285-1982
Mail: openhouseca@gmail.com

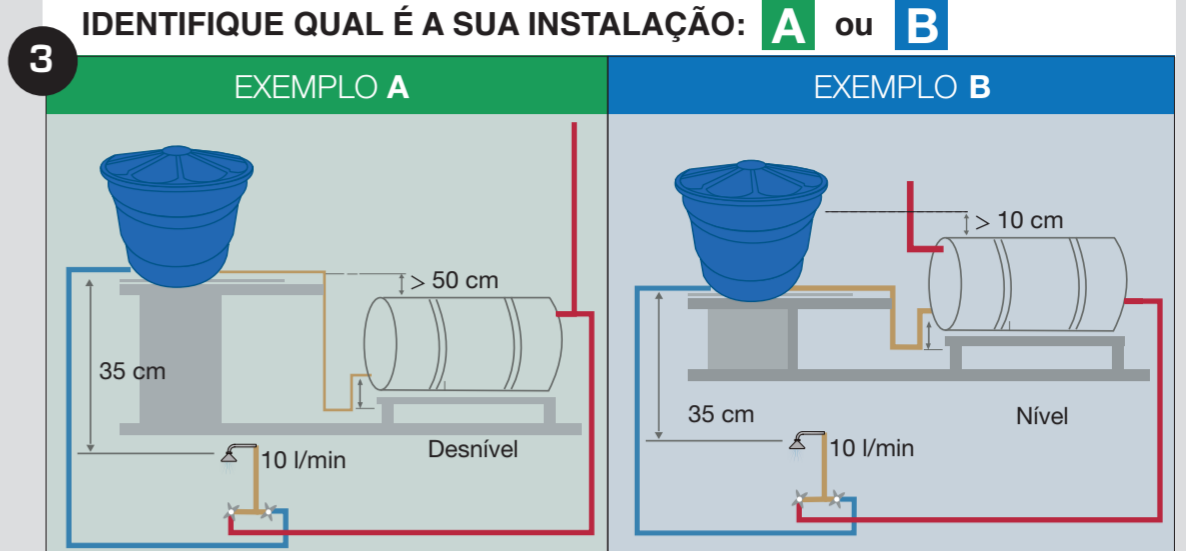
RECOMENDAÇÕES INICIAIS



- Desembale o produto.
- *1 As imagens dos produtos são ilustrativas. Dependendo da linha, podem variar a cor e os materiais, mas não a quantidade de itens que o acompanham.



- A instalação elétrica deve conter um aterramento adequado, obedecendo a NBR 5410.



- Sistema de pressurização Solar 14 é apto para instalação com boilers de baixa pressão.
- Siga seu exemplo: **A** Sistema com boiler em desnível (desnível de 50 cm entre da caixa e topo do boiler)
- B** Sistema com boiler em nível (desnível de 10 cm entre a lâmina da caixa e o topo do boiler)
- EXEMPLO: Instalação com caixa d'água elevada com saída lateral**

INSTALAÇÃO

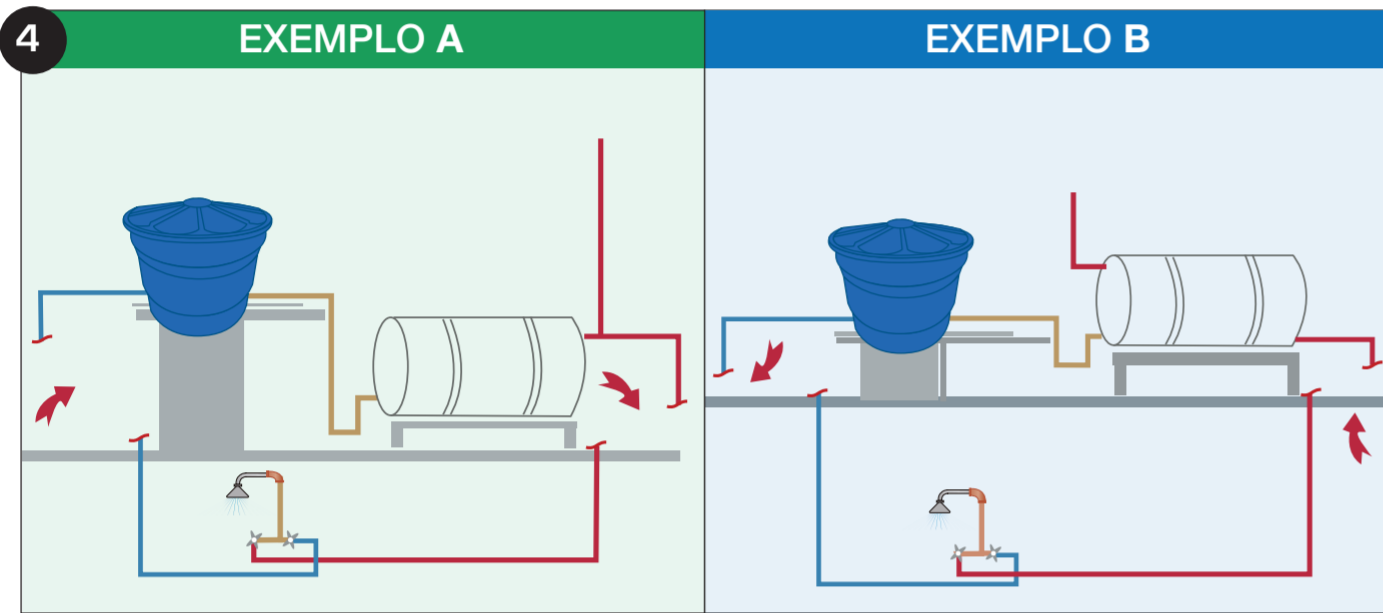
REFERÊNCIAS GRÁFICAS:

AF (Água Fria)
AQ (Água Quente)

EXEMPLO: **A** Boiler em desnível

B Boiler em nível

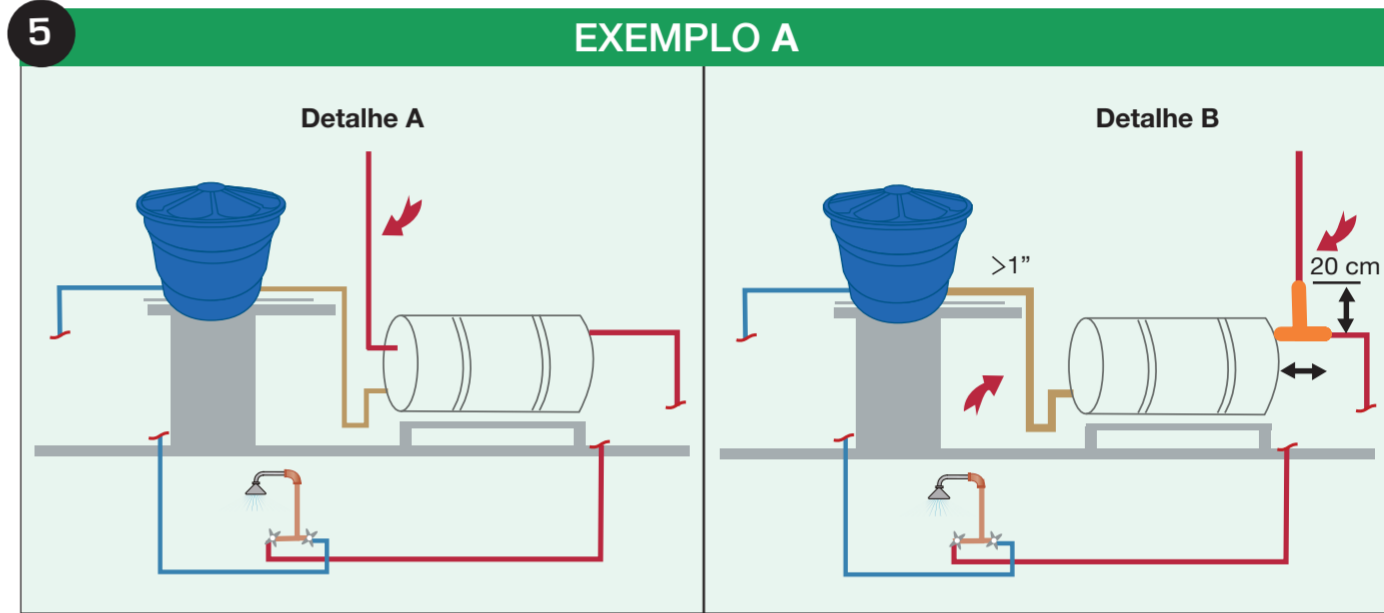
BY-PASS:
*cor ilustrativa



- Interrompa os tubos de AF e AQ conforme indicação das setas vermelhas.

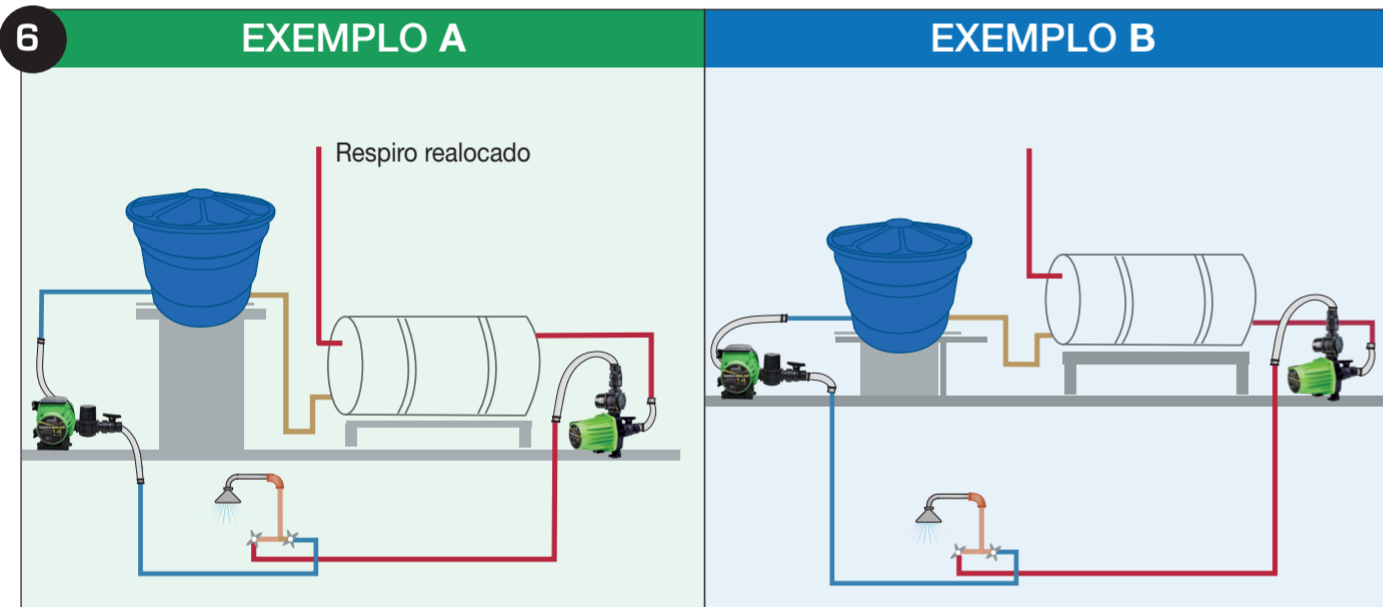
! IMPORTANTE

- A** A alimentação do pressurizador de água fria e do boiler devem ser independentes, de preferência maior que 1" BSP, para garantir um bom abastecimento de água com menor perda de carga.



! IMPORTANTE

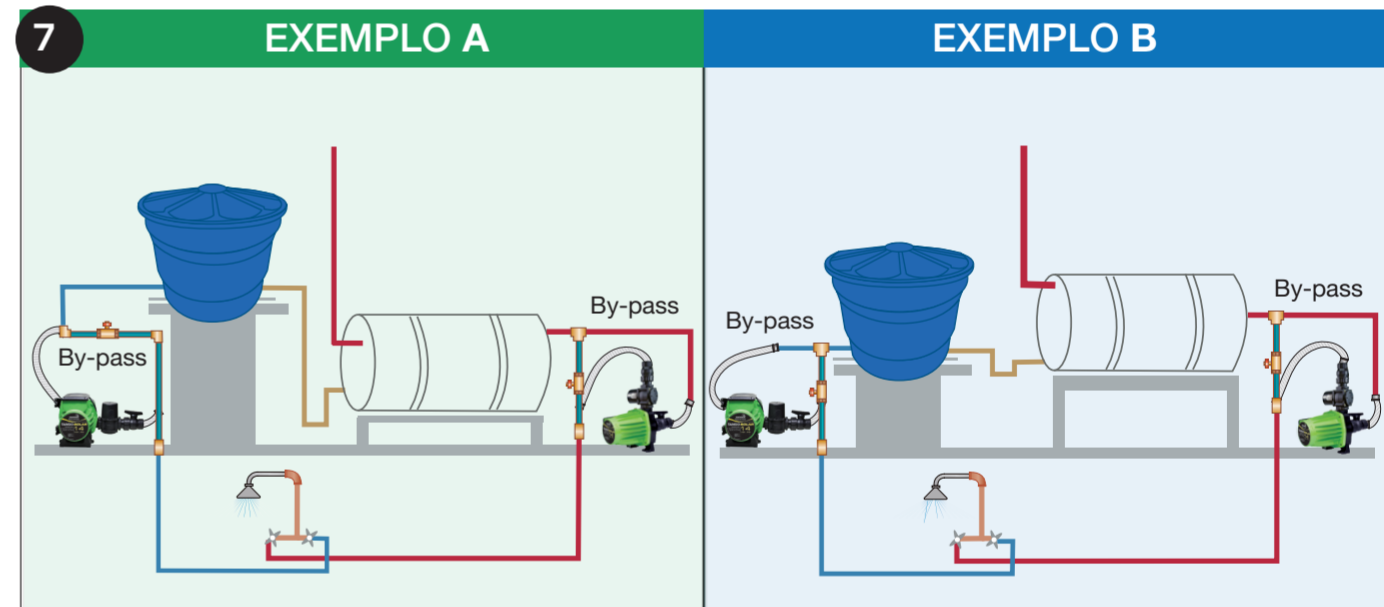
- Detalhe A** - Observe que o respiro foi realocado em outro ponto do boiler, isto pra evitar a entrada de ar, caso o boiler não tenha essa opção e a circulação não seja forçada recomendamos utilizar o tubo de retorno do boiler. Veja as setas.
- Detalhe B** - Na impossibilidade de modificar a posição do respiro, aumente o diâmetro de alimentação do boiler e no consumo do boiler crie um trecho de 20 cm nos dois sentidos com um diâmetro maior que 1", para evitar a entrada de ar no equipamento. Veja as setas.



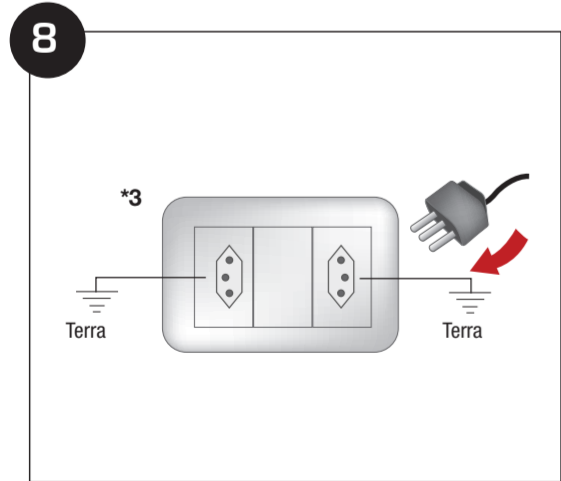
- Instale os pressurizadores, utilize 1 metro de tubo térmico na entrada e na saída, de preferência utilize os flexíveis ROWA.

! IMPORTANTE

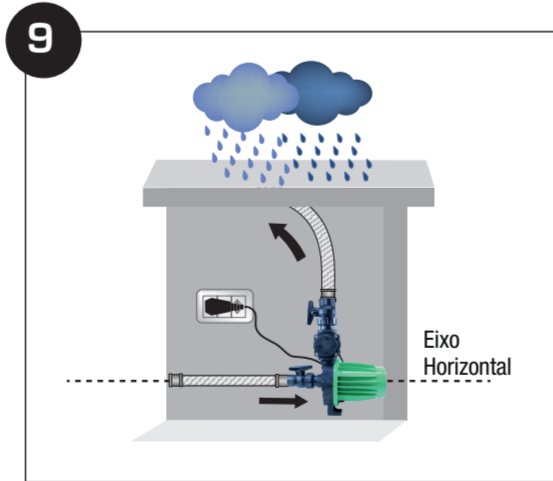
Procure fazer a instalação do pressurizador de água fria na posição em pé ou deitada. O pressurizador de água quente indicamos que seja instalado sempre em pé, para eliminar com mais facilidade qualquer eventual entrada de ar.



- Faça a instalação dos equipamentos com seu devido by-pass, permitindo a remoção do equipamento com facilidade. Visto que os equipamentos acionam-se por fluxo de água, utilize válvulas de esfera de metal.



- Conectar o equipamento na rede elétrica.
- *3 Conexão padrão NBR 14136/02, instalações elétricas de baixa tensão.

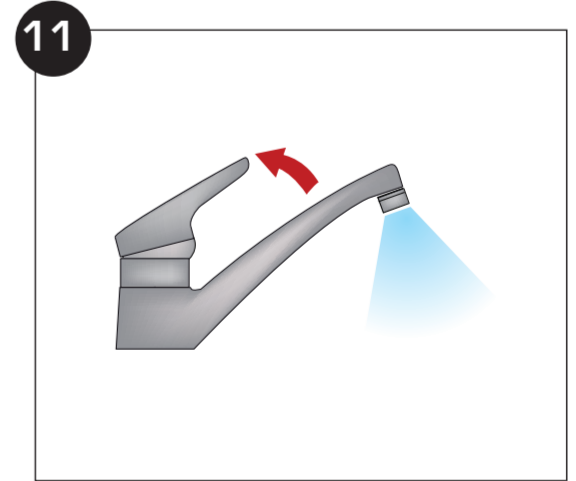


! IMPORTANTE

- Proteger o pressurizador da intempérie.
- Instalar de modo que o eixo da bomba esteja na posição horizontal. Ver Manual de Instalação **Rowa SOLAR 14**.



- Certifique-se de que as válvulas de esfera de entrada e saída estão abertas.



- Abra o ponto de consumo de água
- O primeiro fluxo de água pode ser descontinuo, pois está eliminando o ar existente na instalação.
- Se o pressurizador não ligar, consulte o Manual de Instalação **ROWA Solar 14**.

Para informações mais detalhadas, consulte o Manual de Instalação **ROWA SOLAR 14**

CONTATO

Argentina

ROWA S.A. (casa matriz)
Buenos Aires
Tel.: (0054) 11-4717-1405 (rotativas)
Mail: consultas@rowa.com.ar
Web: www.bombasrowa.com.ar

México

ROWAMEX S.A. de C.V.
Ciudad de México
Tel.: (0052) 5560-7048/49 | desde el interior 01-800-1121-140
Mail: azteca@bombasrowa.com.mx
Web: www.bombasrowa.com.mx

Brasil

ROWA do Brasil Com. de Bombas Ltda.
São Paulo- SP
Tel.: (0055) 11-3648-9294 | 0800-000-1650
Mail: atec@bombasrowa.com.br | sac@bombasrowa.com.br
Web: www.bombasrowa.com.br

Uruguai

ABRON K LTDA.
Montevideo
Tel.: (00598) 9969-4840
Whats app: (0054) 911- 4945-9471
Mail: soporte.atecex@rowa.com.ar

Paraguai

SKEMA DESIGN S.A.
Asunción
Tel.: (00595) 2121-0198
Mail: skemadesign@gmail.com

Bolívia

FOCUS
Santa Cruz de la Sierra
Tel.: 591-3-3536206
Móvil: 591-76009494
Mail: ventas@focusimport.com
www.focusimport.com

Peru

BLUPOOLS E.I.R.L.
Lima
Tel.: (51-1) 7190900 | (51-1) 998293811
(51-1) 981489925
Mail: serviciotecnico@blupools.com
www.blupools.com

Colômbia

BLUPOOLS E.I.R.L.
Bogotá
Tel.: (0057-1) 7498457 | (0057-1)
3138397915
Mail: serviciotecnico@blupools.com
www.blupools.com

Venezuela

OPEN HOUSE GAS
Caracas
Tel.: (0058-212) 285-1982
Mail: openhouseca@gmail.com



VISITE



@bombasrowabrasil

www.bombasrowa.com.br



Bombasrowadobrasil

(11) 3648-9294

